

CHAUFFAGE

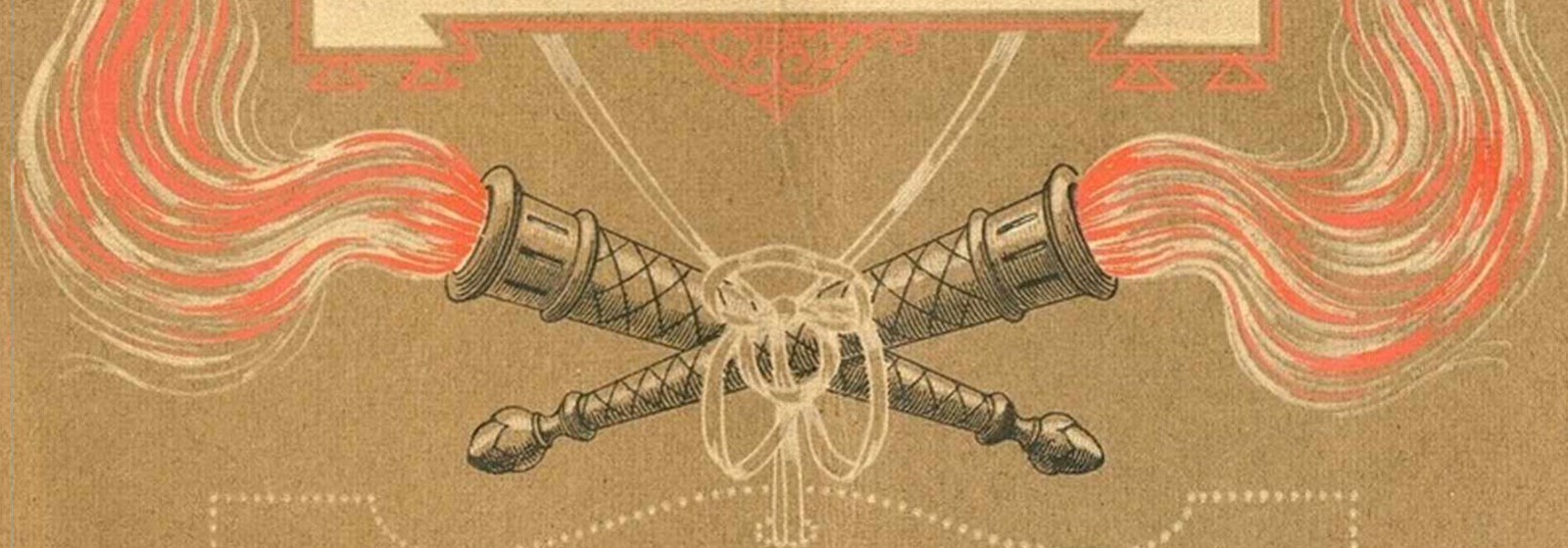
VAPEUR . EAU CHAUDE . AIR CHAUD

CUISINE

APPAREILS SANITAIRES

VENTILATION

NATURELLE & MÉCANIQUE



MAISON FONDÉE EN 1860

Remillieux, Gelas & Gaillard

INGÉNIEURS - CONSTRUCTEURS

68, COURS LAFAYETTE, LYON

Succ.^e de E. Leau

TÉLÉPH. 14-32



ULTIMHEAT®

VIRTUAL MUSEUM

INSTALLATION DE CHAUFFAGES HYGIÉNIQUES

PAR LA VAPEUR & PAR L'EAU CHAUDE
A BASSE PRESSION

POUR

APPARTEMENTS ◻ ◻
VILLAS ◻ ◻ ◻ ◻ ◻ ◻
CHATEAUX ◻ ◻ ◻ ◻ ◻
MAGASINS ◻ ◻ ◻ ◻ ◻
BUREAUX ◻ ◻ ◻ ◻ ◻
BATIMENTS PUBLICS
USINES, ETC. ◻ ◻ ◻ ◻



REMILLIEUX, GELAS & GAILLARD

INGÉNIEURS-CONSTRUCTEURS

68, COURS LAFAYETTE, LYON



ULTIMHEAT®

VIRTUAL MUSEUM



CHAUDIÈRES A VAPEUR

A BASSE PRESSION

Chaudières en tôle d'acier soudé, portatives ou maçonnées

INCASSABLES.

Trémie de chargement indépendante du foyer permettant un réglage parfait, une combustion régulière et la consommation de combustible minima.

Portatives avec enveloppe roulante jusqu'à 5 mètres carrés de surface de chauffe.

Maçonnées au-dessus de 5 mètres carrés pour ne pas chauffer les caves et utiliser le maximum de chaleur dégagée par le combustible.

TYPE DE CHAUDIÈRE PORTATIVE

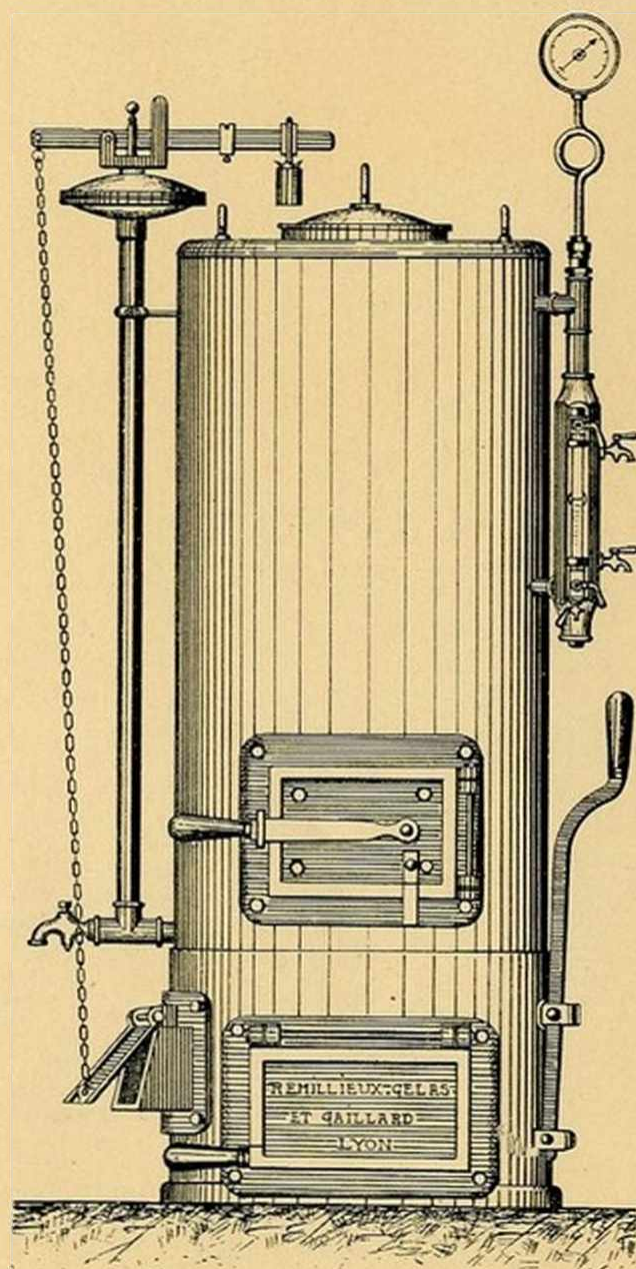


Fig. 1

TYPE DE CHAUDIÈRE MAÇONNÉE

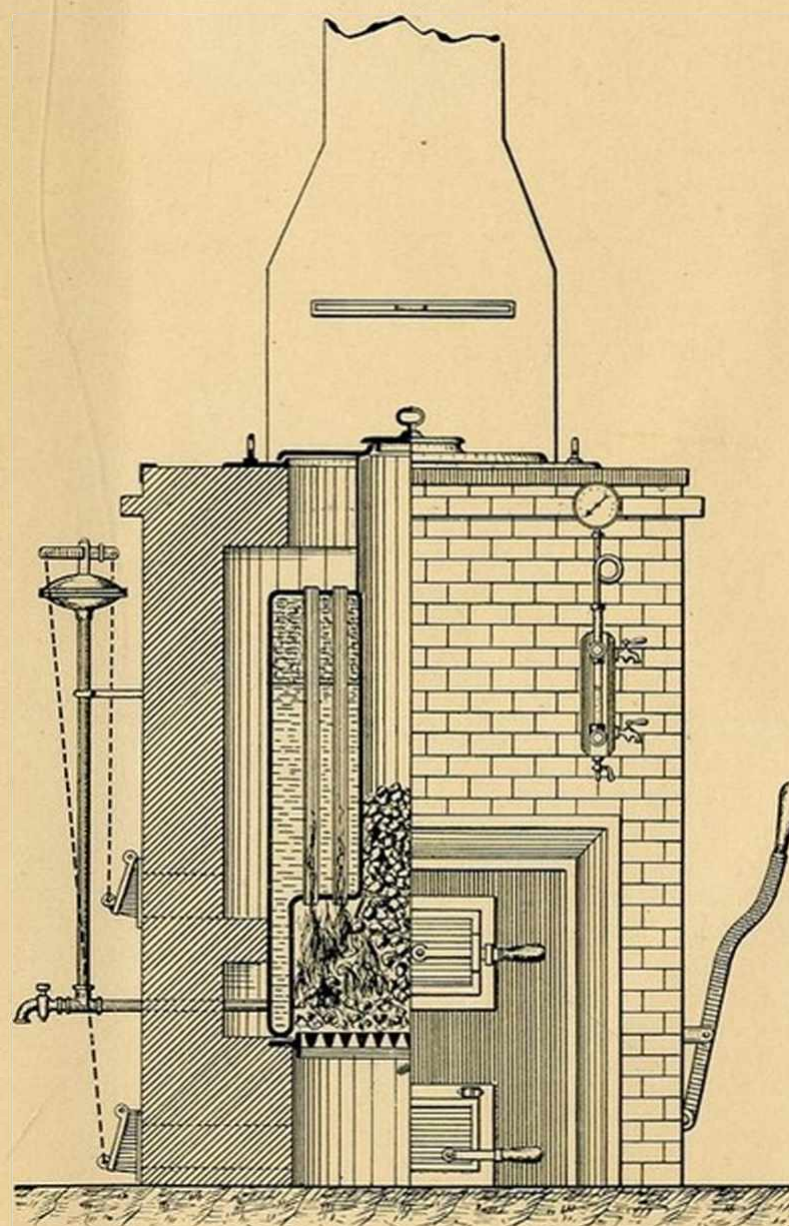


Fig. 2

CHAUDIÈRES A VAPEUR

A BASSE PRESSION

EN FONTE, SECTIONNÉES OU NON SECTIONNÉES

TYPE IDÉAL PREMIER

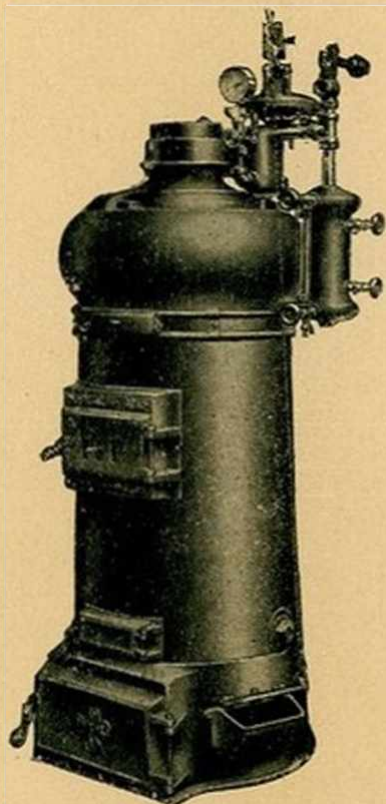


Fig. 3

TYPE IDÉAL CYCLONE

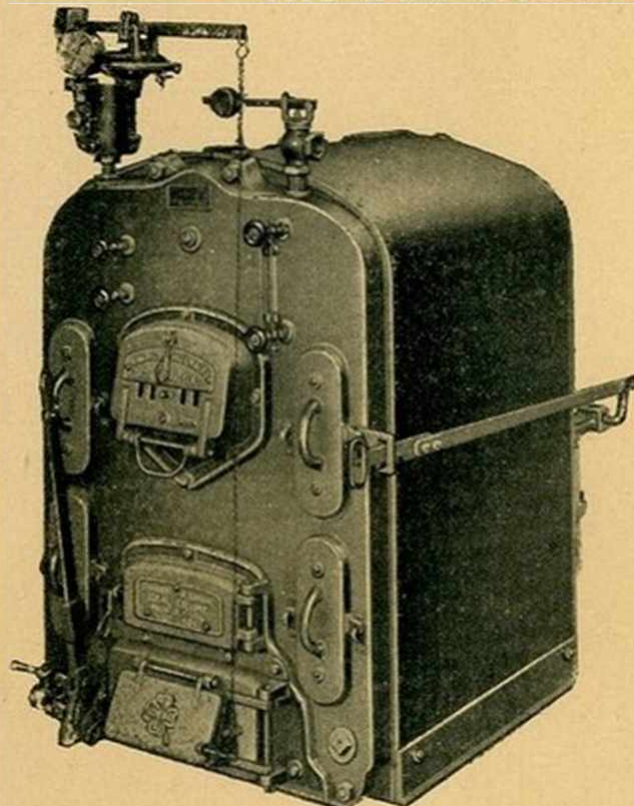


Fig. 4

TYPE STREBEL

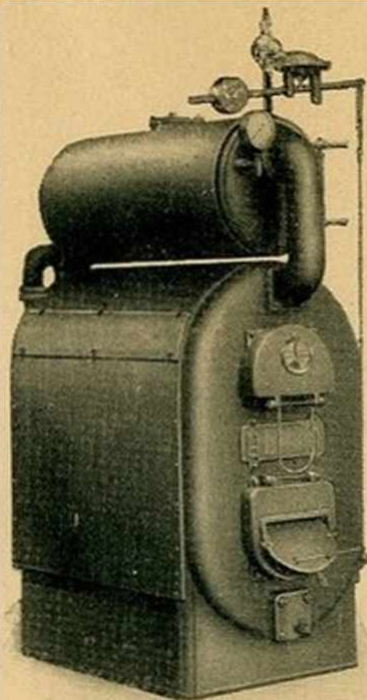


Fig. 5

TYPE CATENA A GRANDE SURFACE DE CHAUFFE

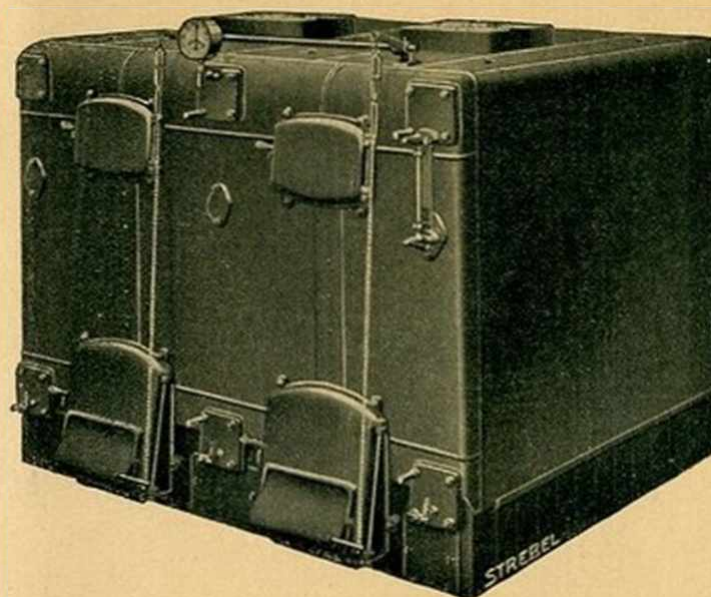


Fig. 6

CHAUDIÈRES A VAPEUR à basse pression, en Fonte et Tôle, de tous systèmes



CHAUDIÈRES A EAU CHAUDE

A BASSE PRESSION

pour chauffages avec chaudières au même niveau ou en contre-bas des radiateurs

Chaudières en tôle d'acier soudé, portatives ou maçonnées

TYPE PORTATIF POUR
APPARTEMENTS ET VILLAS.

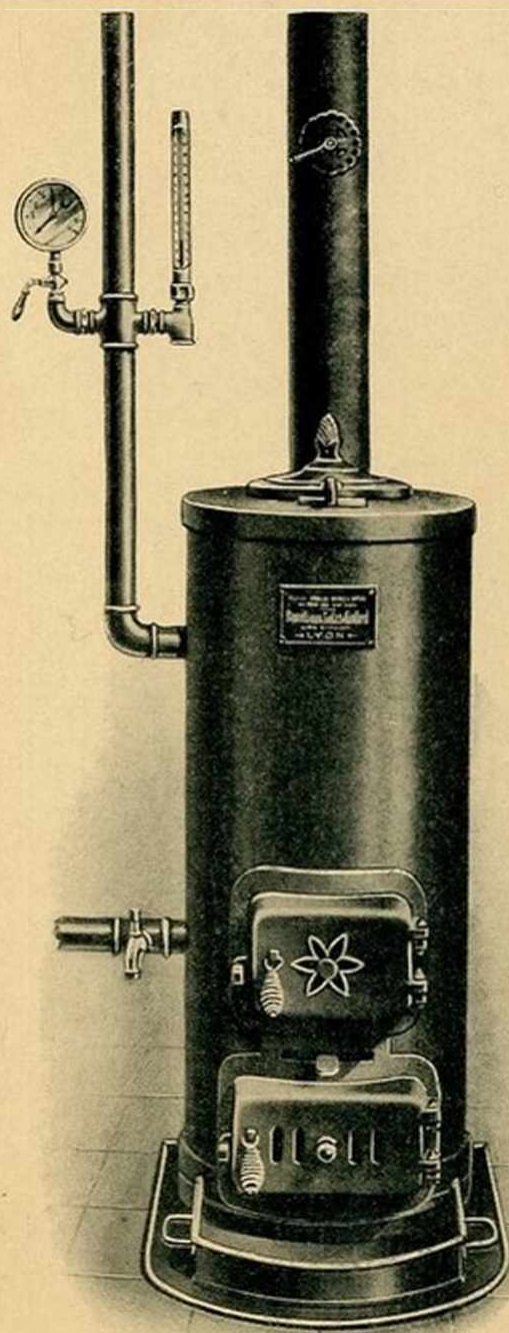
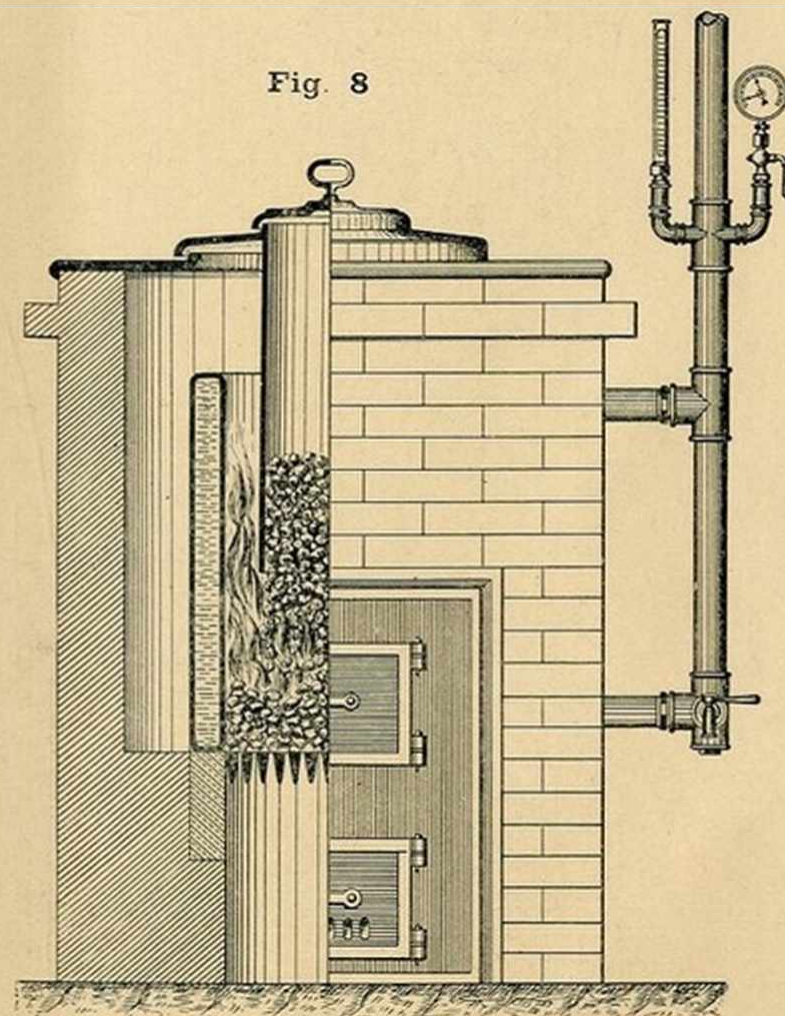


Fig. 7

INCASSABLES

Trémie de chargement indépendante du foyer permettant un réglage parfait, une combustion régulière et la consommation de combustible minima.



TYPE MAÇONNÉ POUR VILLAS,
USINES, CHATEAUX, etc.

CHAUDIÈRES A EAU CHAUDE

EN TOLE D'ACIER, SOUDÉ, MAÇONNÉES, A GRAND RENDEMENT
pour tous combustibles, houille ordinaire, coke ou anthracite.

VUE DE FACE

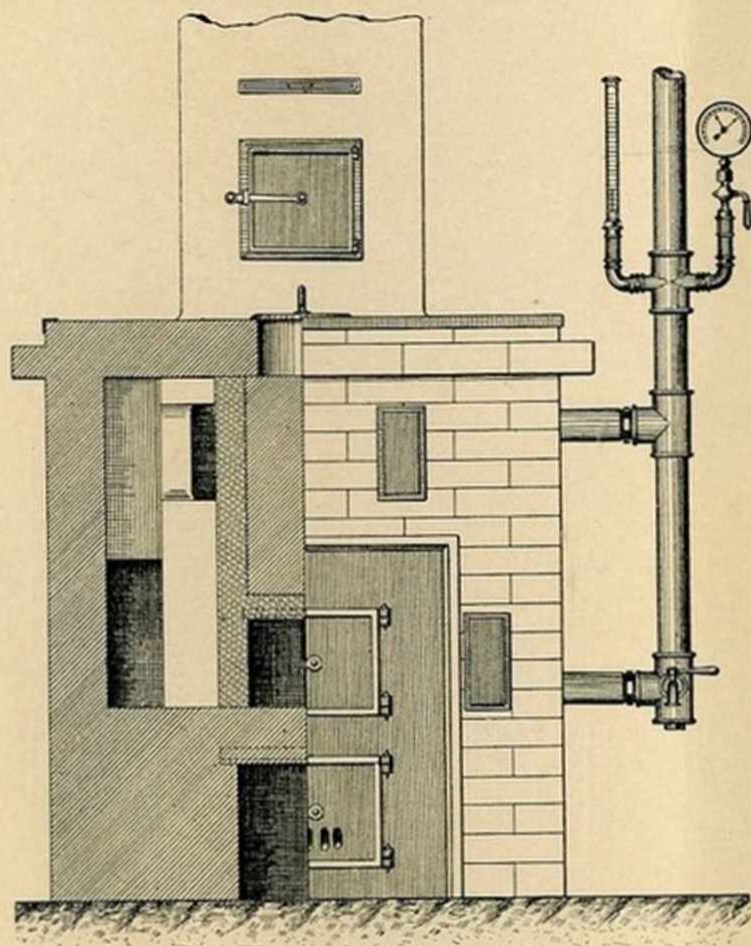


Fig. 9

INCASSABLES

Ne détériorent pas les gaines

Ne chauffent pas les caves

COUPE LONGITUDINALE

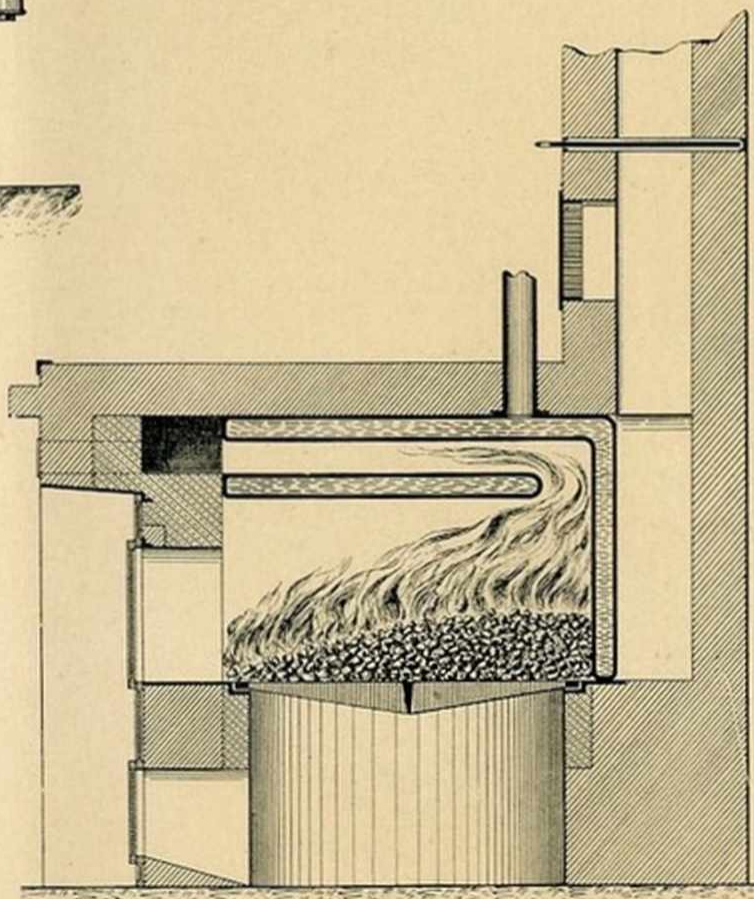


Fig 10

CHAUDIÈRES A EAU CHAUDE

EN TOLE D'ACIER SOUDÉ, MAÇONNÉES

brûlant spécialement le coke.

VUE DE FACE

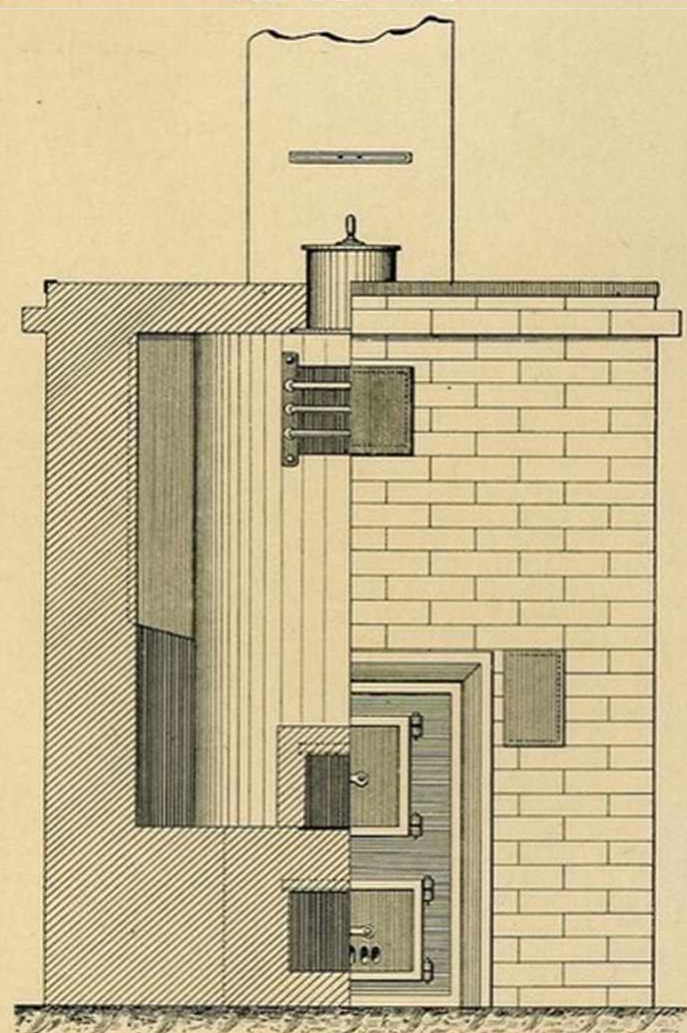


Fig. 11

Permettent d'utiliser le
maximum de chaleur dégagée
par le combustible.

INCASSABLES

Ne chauffent pas les caves

Ne détériorent pas les gaines

COUPE LONGITUDINALE

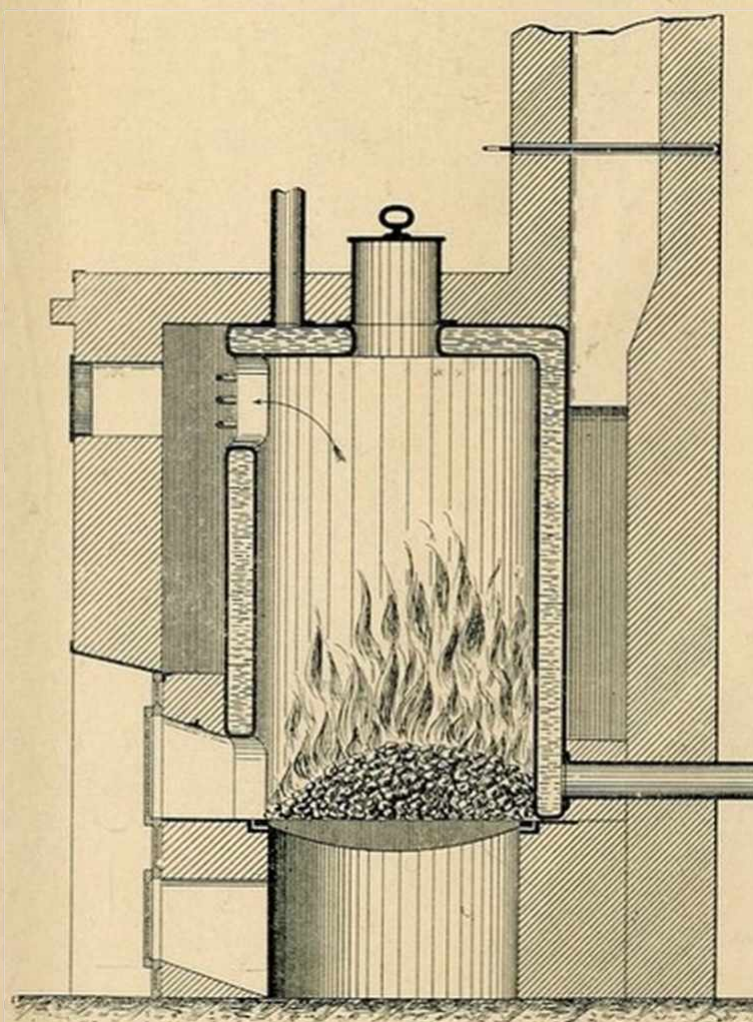
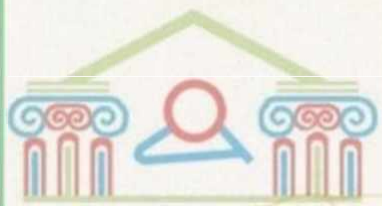


Fig. 12



ULTIMHEAT®
VIRTUAL MUSEUM



CHAUDIÈRES A EAU CHAUDE, en fonte

SECTIONNÉES ou non SECTIONNÉES

TYPE IDÉAL PREMIER

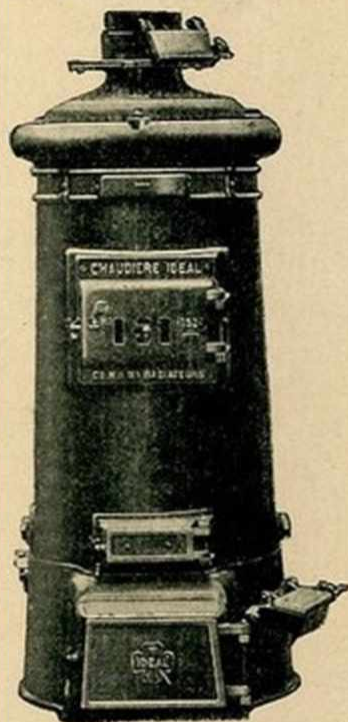


Fig. 13

TYPE
CYCLONE

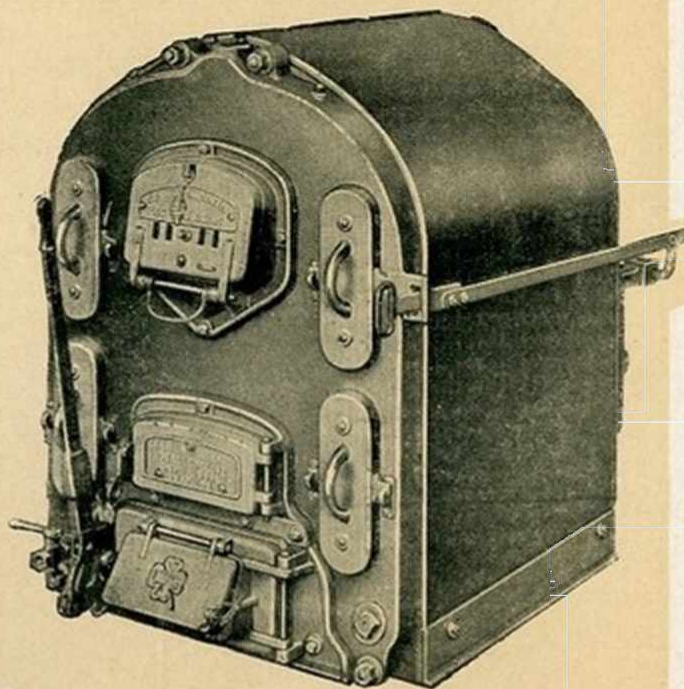
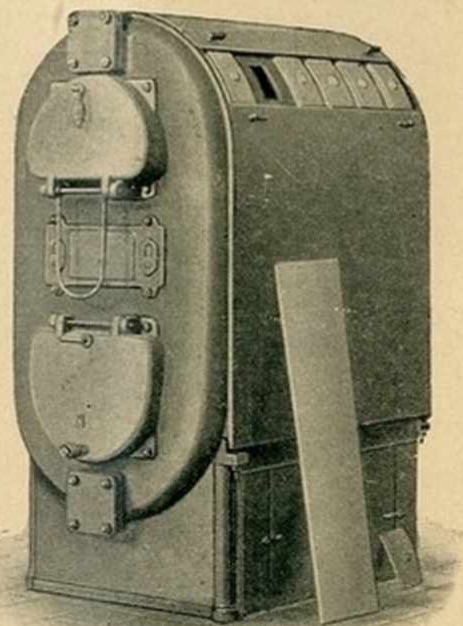


Fig. 14



TYPE
STREBEL
Fig. 15

TYPE CATENA
à grande surface de chauffe

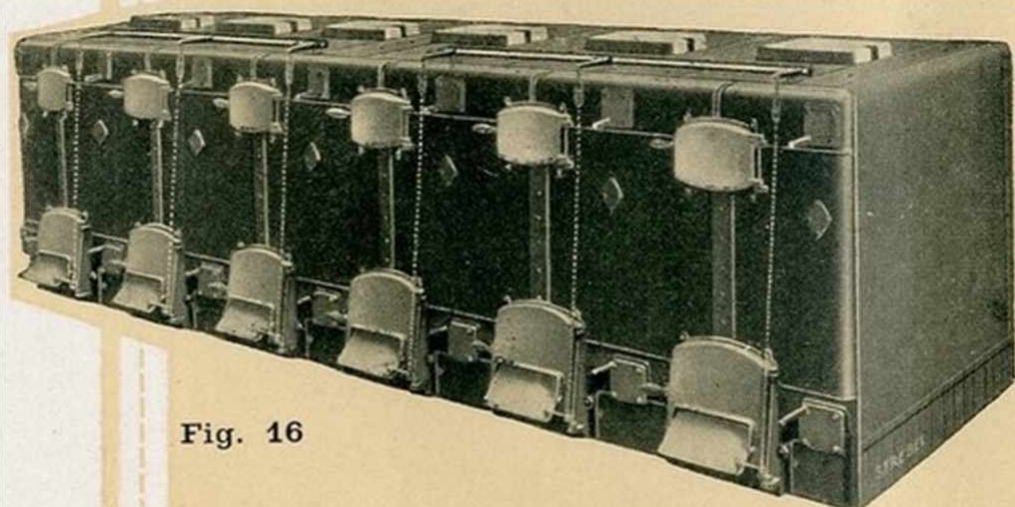
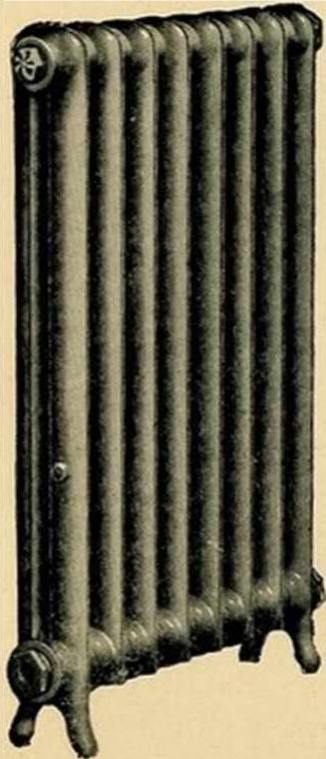


Fig. 16

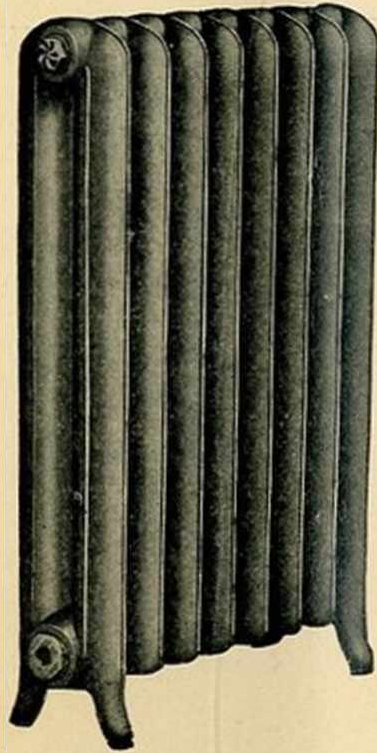
CHAUDIÈRES A EAU CHAUDE

en Fonte et Tôle
de tous Systèmes

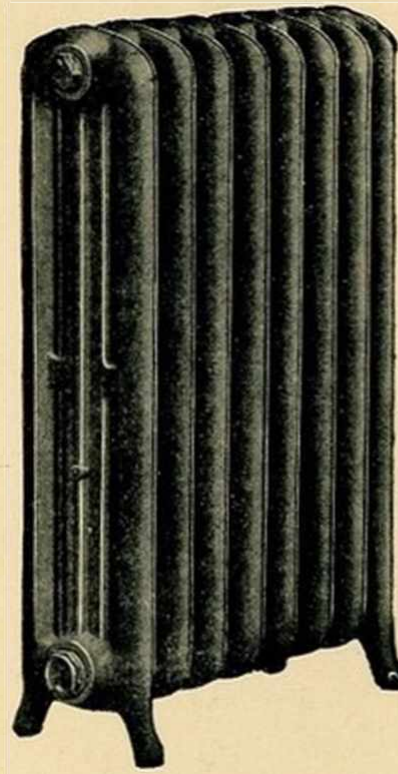
RADIATEURS "IDÉAL"



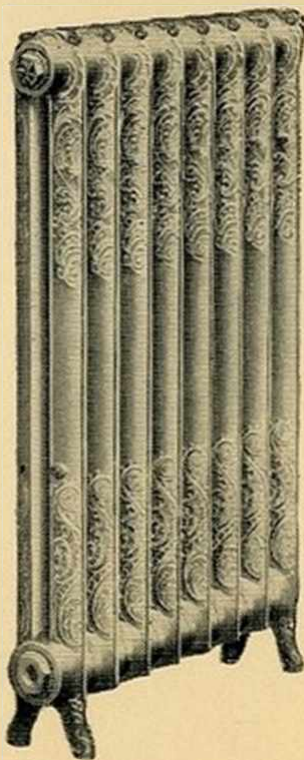
"IDÉAL" Simple Uni
Fig. 17



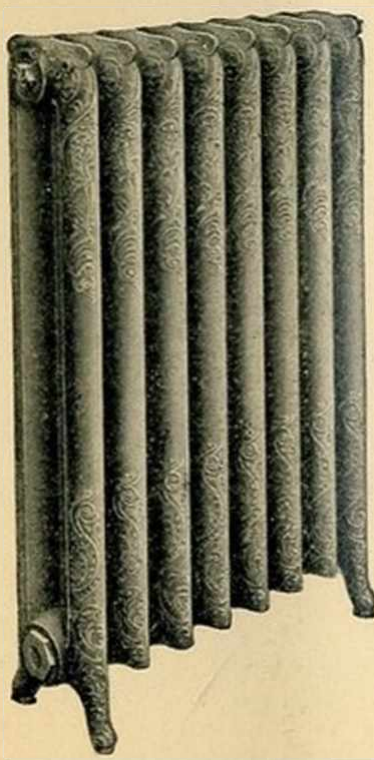
"IDÉAL" Double Uni
Fig. 18



"IDÉAL" Triple Uni
Fig. 19



"IDÉAL" Simple Orné
Fig. 20

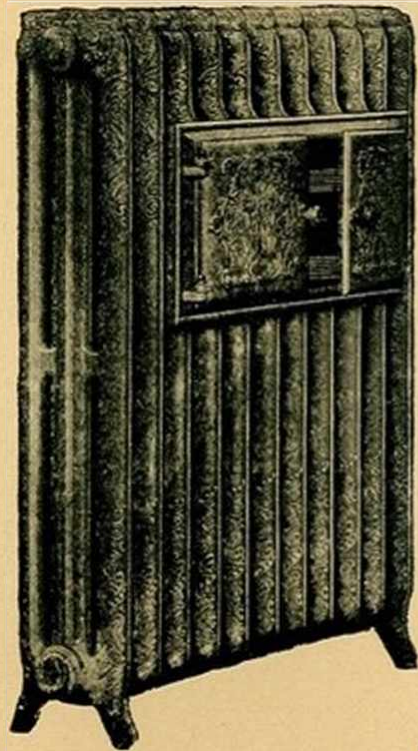


"IDÉAL" Double Orné
Fig. 21



"IDÉAL" Triple Orné
Fig. 22

RADIATEUR pour Salle à manger



Modèle à deux portes
Fig. 23

RADIATEUR à CHAPITEAU

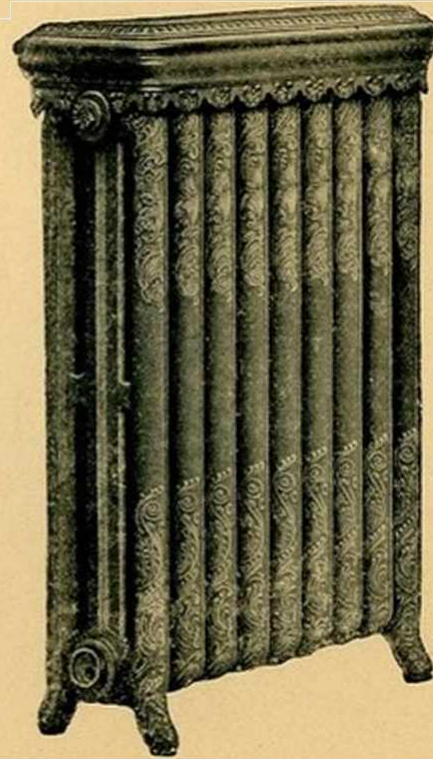


Fig. 24

RADIATEUR CIRCULAIRE

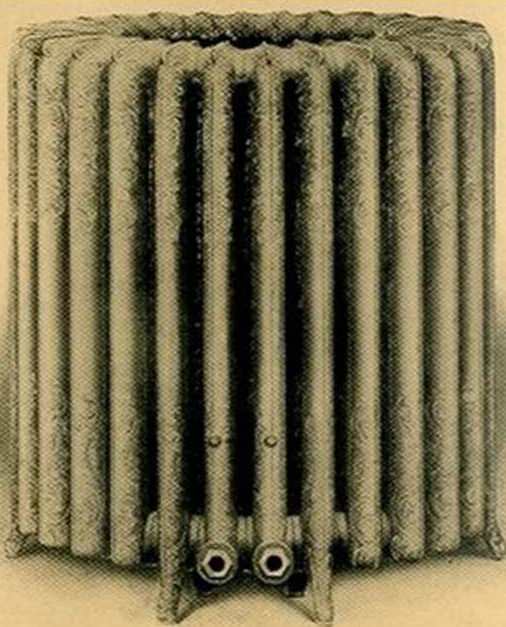


Fig. 25

RADIATEUR
avec appareil porte - linge
cuivre nickelé.

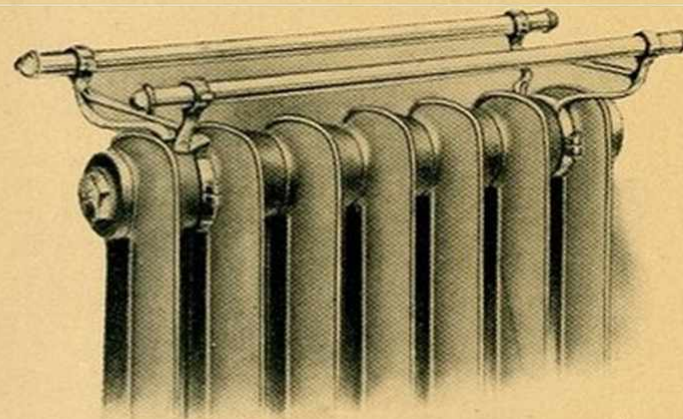


Fig. 26

CHAUFFAGE PAR RADIATEURS

PLACÉS DANS LES LOCAUX A CHAUFFER

La gravure ci-dessous donne une idée de l'installation d'ensemble d'un chauffage à vapeur ou à eau chaude avec radiateurs placés dans les pièces à chauffer.

Dans le cas du chauffage à eau chaude, la chaudière pourra se placer au même niveau que les radiateurs inférieurs.

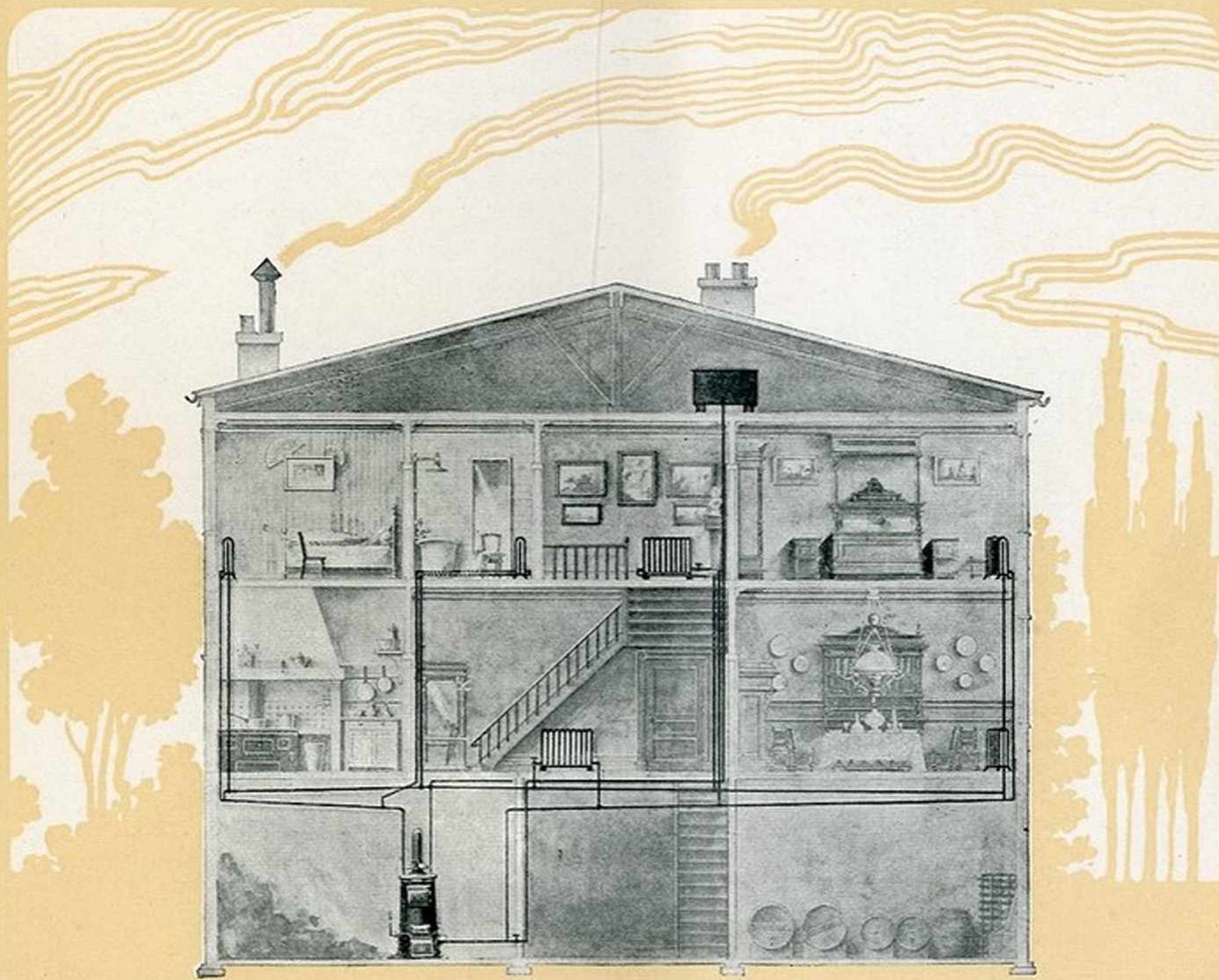


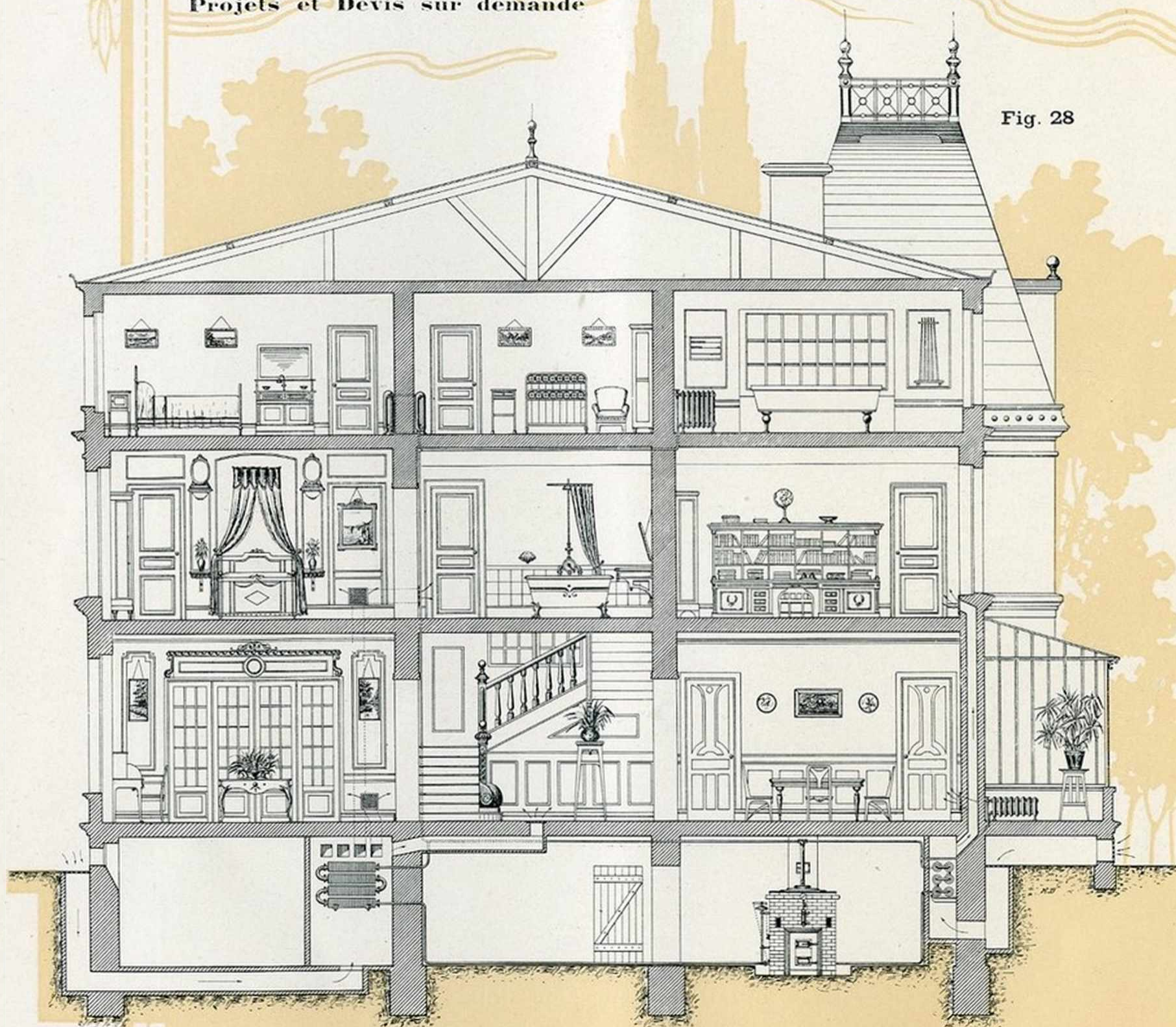
Fig. 27

Projets et Devis sur demande

CHAUFFAGE AÉRO-VAPEUR

AVEC SURFACES DE CHAUFFE EN SOUS-SOL
ET BOUCHES DE CHALEUR DANS LES PIÈCES A CHAUFFER

Projets et Devis sur demande



La gravure ci-dessus représente une installation de ce genre. Ce système s'emploiera lorsqu'on ne voudra pas voir de radiateur dans les pièces à chauffer. Il est formé d'une canalisation de prise d'air qui conduit l'air frais dans des batteries chauffées par la vapeur. La distribution d'air chaud se fait ensuite comme dans les calorifères à air chaud. Une telle installation peut également se combiner avec radiateurs.

CHAUDIÈRES A EAU CHAUDE

SYSTÈME R. G. G.

COMBINÉES AVEC LE FOURNEAU DE CUISINE

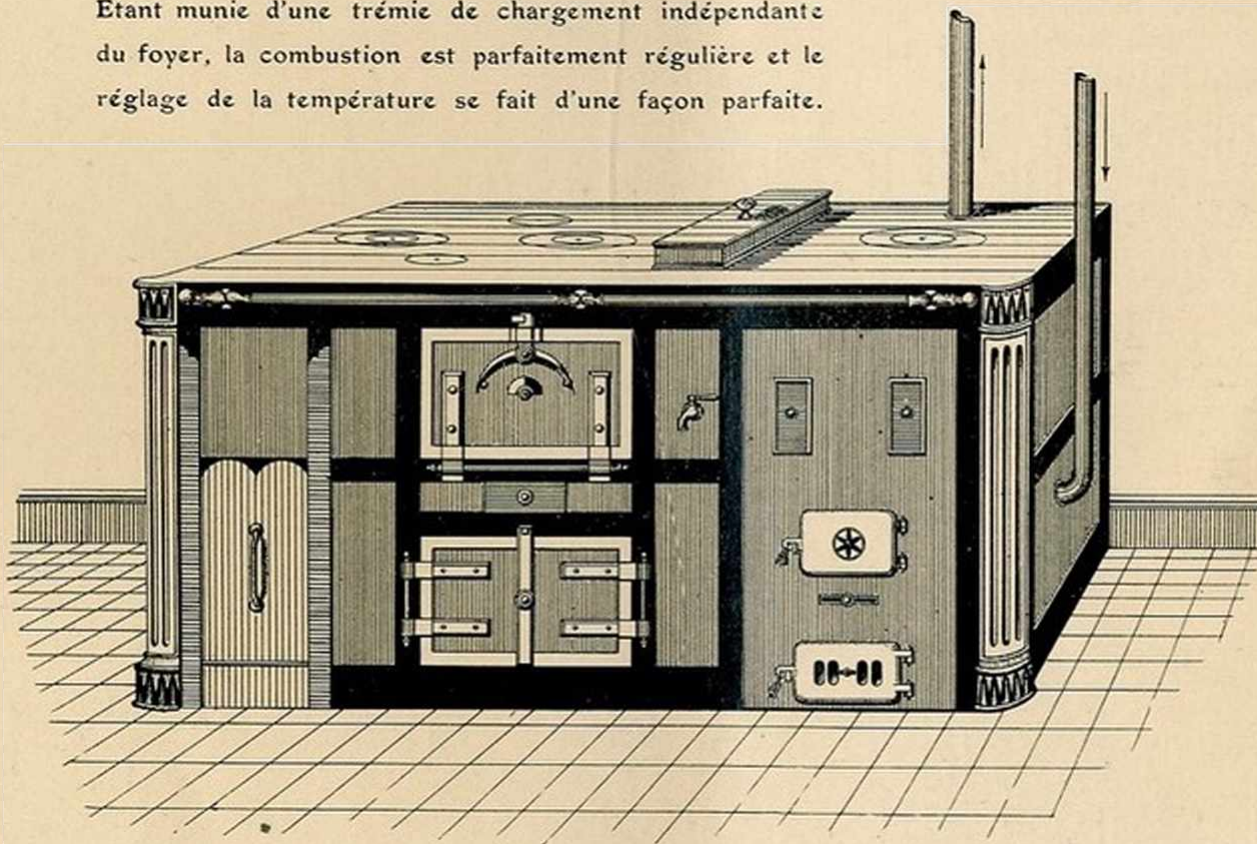
Ces chaudières forment corps avec le fourneau de cuisine et augmentent très peu sa longueur. Elles trouvent leur application dans toutes les installations d'appartements. Nous construisons des modèles pouvant chauffer jusqu'à 1000 mètres cubes. Nous pouvons, ou les adapter à des fourneaux déjà existants, ou les livrer avec le fourneau dans les cas d'installations neuves.

Notre chaudière-fourneau présente différents avantages :

Etant en acier soudé, elle est incassable.

Etant munie d'une trémie de chargement indépendante du foyer, la combustion est parfaitement régulière et le réglage de la température se fait d'une façon parfaite.

Fig. 29



Le chauffage et la cuisine sont complètement indépendants l'un de l'autre.

Les parois étant doublés en maçonnerie il y a peu de chaleur perdue par rayonnement.

Les dimensions de la chaudière et du fourneau sont indépendantes l'une de l'autre.

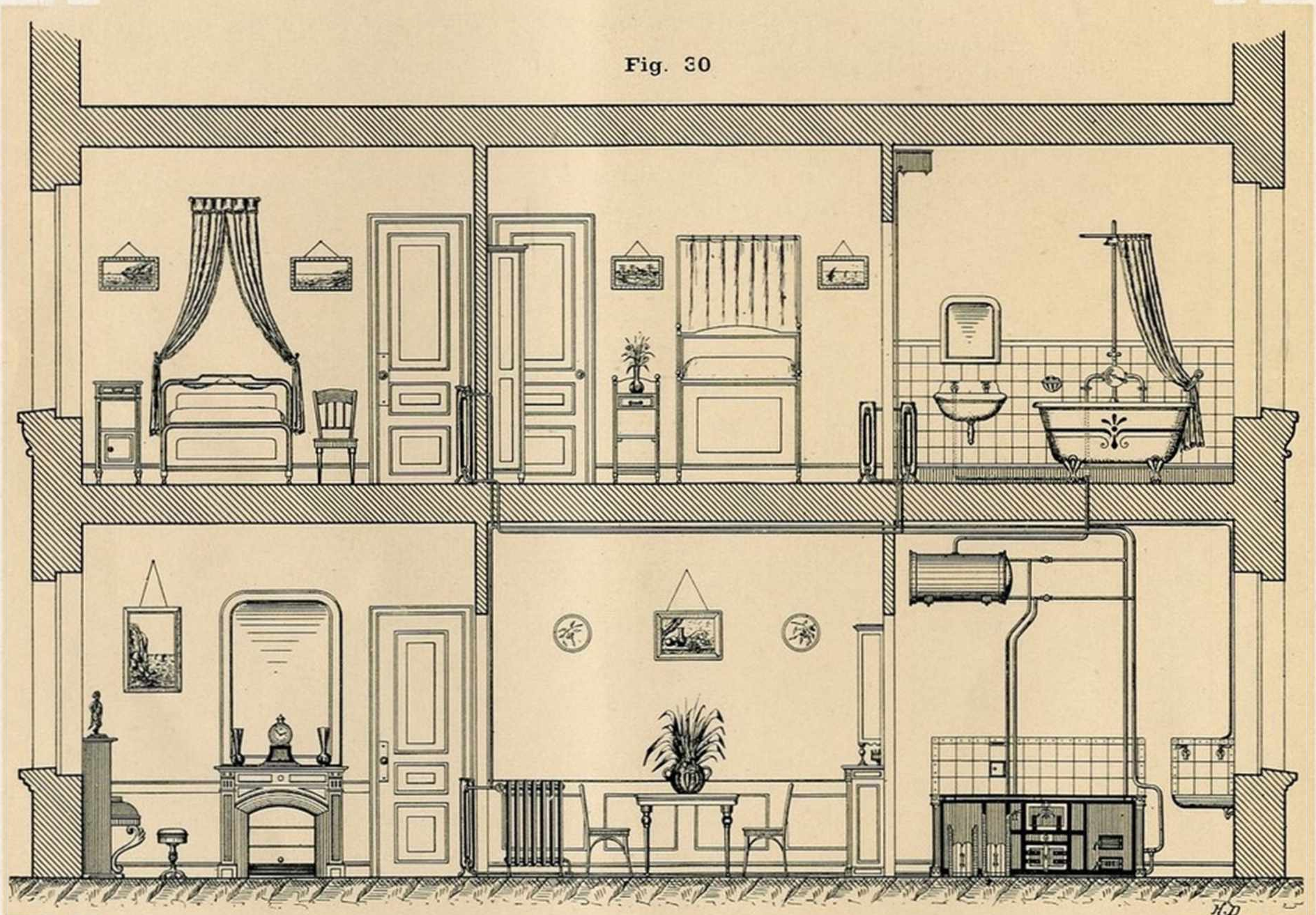
Nous recommandons particulièrement ce système dans tous les appartements où on voudra une installation propre et peu encombrante.

INSTALLATION DE CHAUFFAGE A EAU CHAUDE

COMBINÉE AVEC SERVICE D'EAU CHAUDE

Nous représentons ci-dessous une chaudière-fourneau de notre modèle disposée de façon à fournir le chauffage et l'eau chaude pour une salle de bains, toilette, etc. Une disposition particulière permet d'assurer le service d'eau chaude seulement avec le foyer du fourneau de cuisine pendant l'été lorsque le chauffage ne fonctionne pas.

Fig. 30



Projets et Devis sur demande



*Installations...
... complètes
de Chauffages*

PAR
CALORIFÈRES
A AIR CHAUD
DE TOUS SYSTÈMES

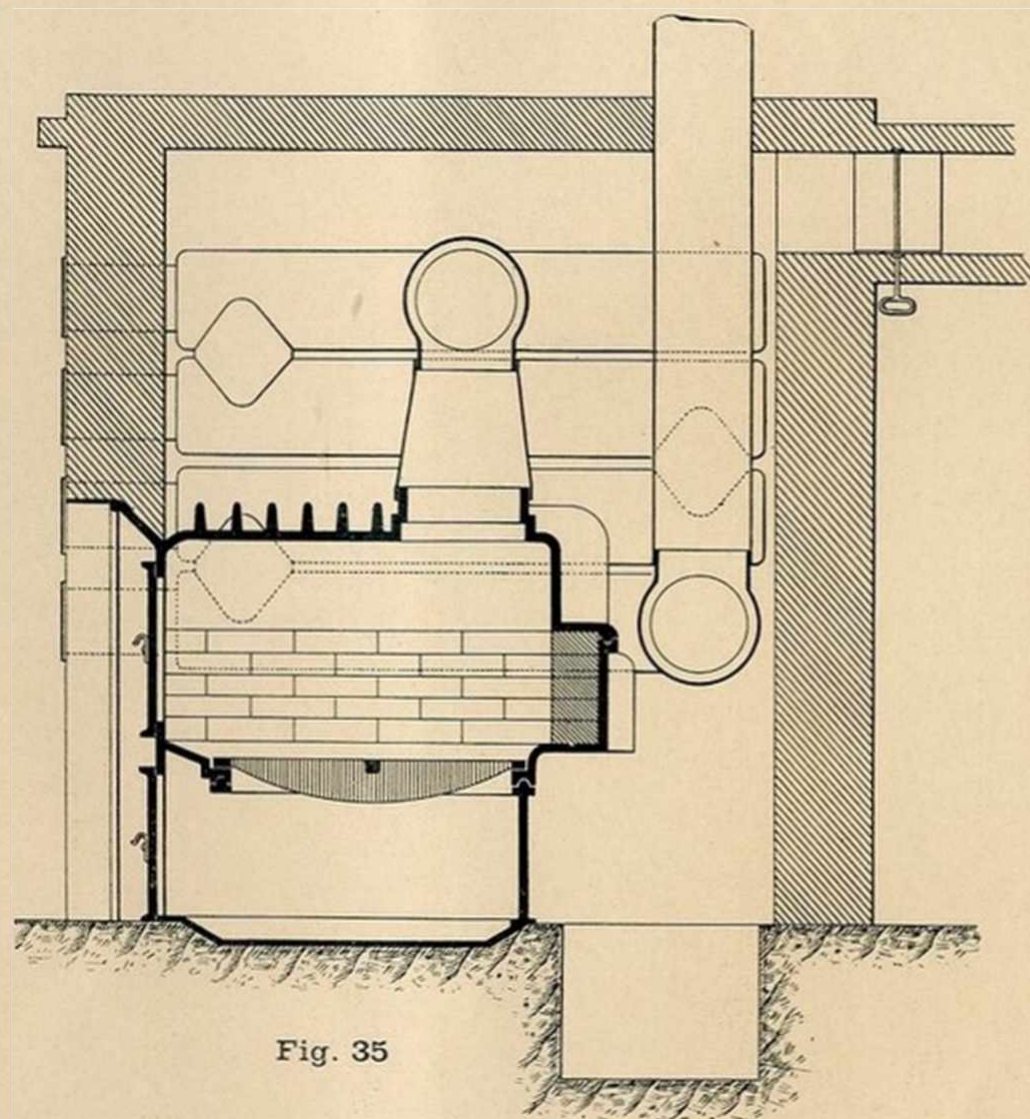


ULTIMHEAT®
VIRTUAL MUSEUM

RG

CALORIFÈRES A AIR CHAUD

POUR CHAUFFAGE, SÉCHOIRS, Etc.



TYPE DE CALORIFÈRE AVEC FOYER FONTE, DOUBLÉ INTÉRIEUREMENT
EN BRIQUES RÉFRACTAIRES

CALORIFÈRES A DALLES PERFORÉES

POUR COMBUSTIBLES PULVÉRULENTS

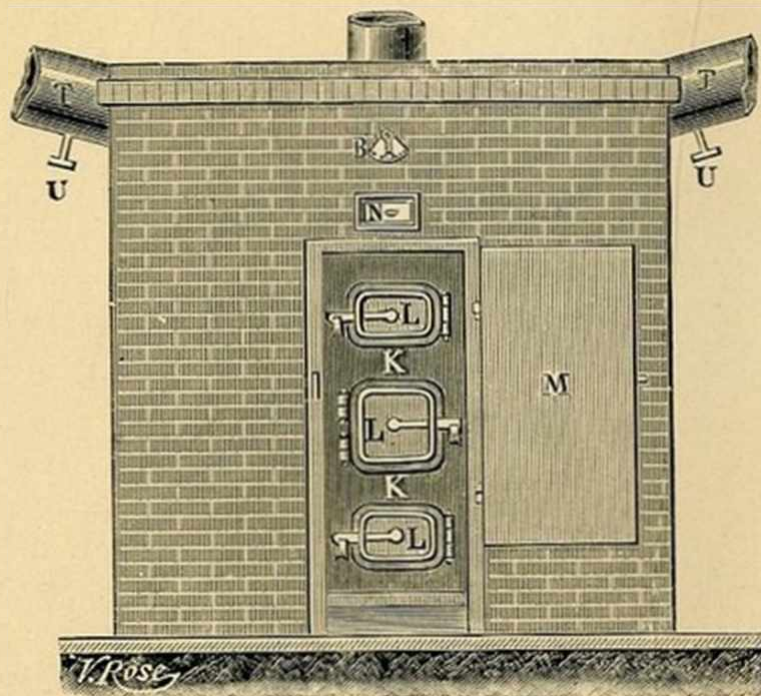


Fig. 36

A employer particulièrement pour
le Chauffage des Grands Edifices
tels que les Eglises, etc.

Ces Calorifères se recommandent par la
grande économie de chauffage qu'ils
procurent.

Le combustible qu'ils permettent d'employer
coûte en effet le 1/3 du prix de
l'anthracite.

La combustion y est complète.

Ces Calorifères marchent à feu continu
avec un chargement par 20 heures
en moyenne.

NOMBREUSES RÉFÉRENCES

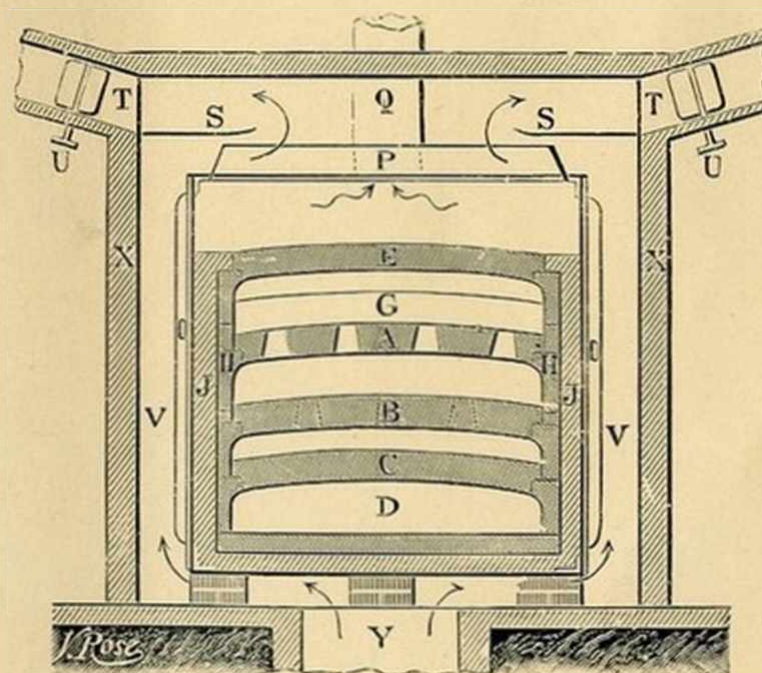


Fig. 37

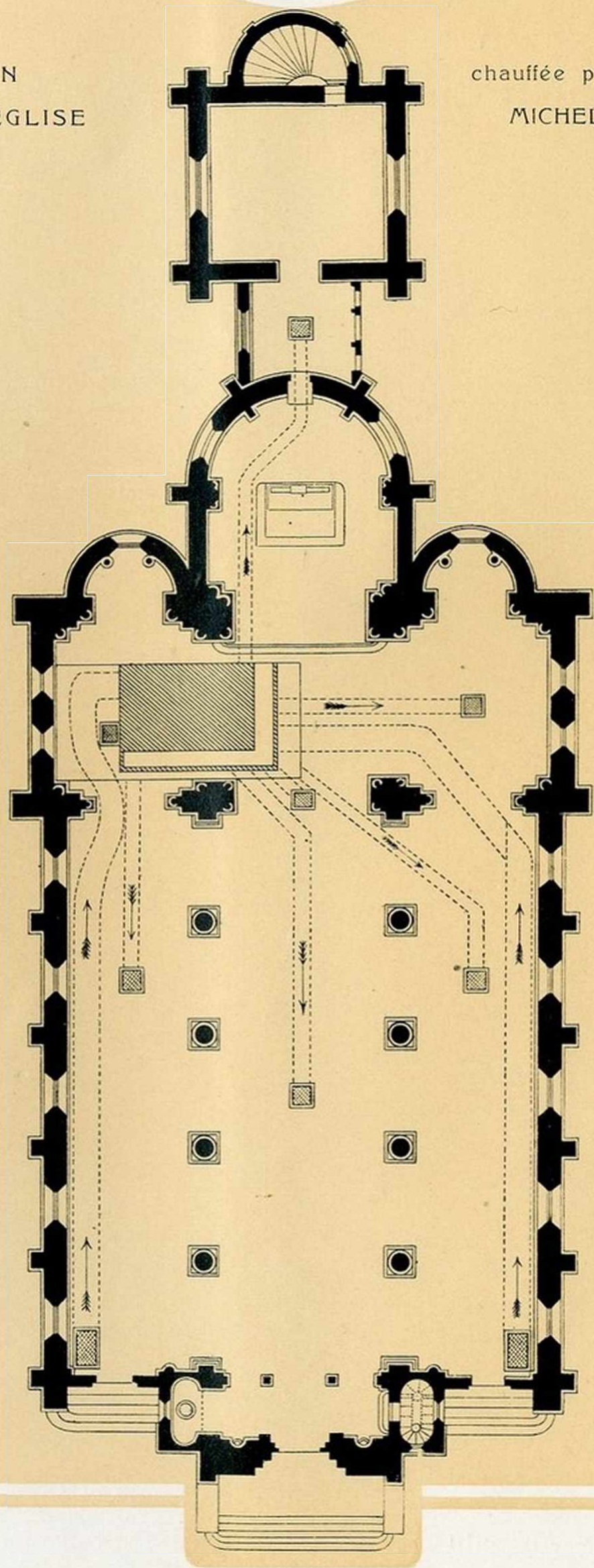
Projets et Devis sur demande



PLAN
D'UNE ÉGLISE

chauffée par Calorifères
MICHEL-PERRET

Fig. 37 bis





*Installations...
...complètes
de Cuisines*

POUR
MAISONS BOURGEOISES
HÔTELS, RESTAURANTS
COMMUNAUTÉS
----- ETC -----

La gravure ci-dessous représente
une installation de cuisine pour
Hôtel.

Projets et Devis sur demande pour chaque cas particulier

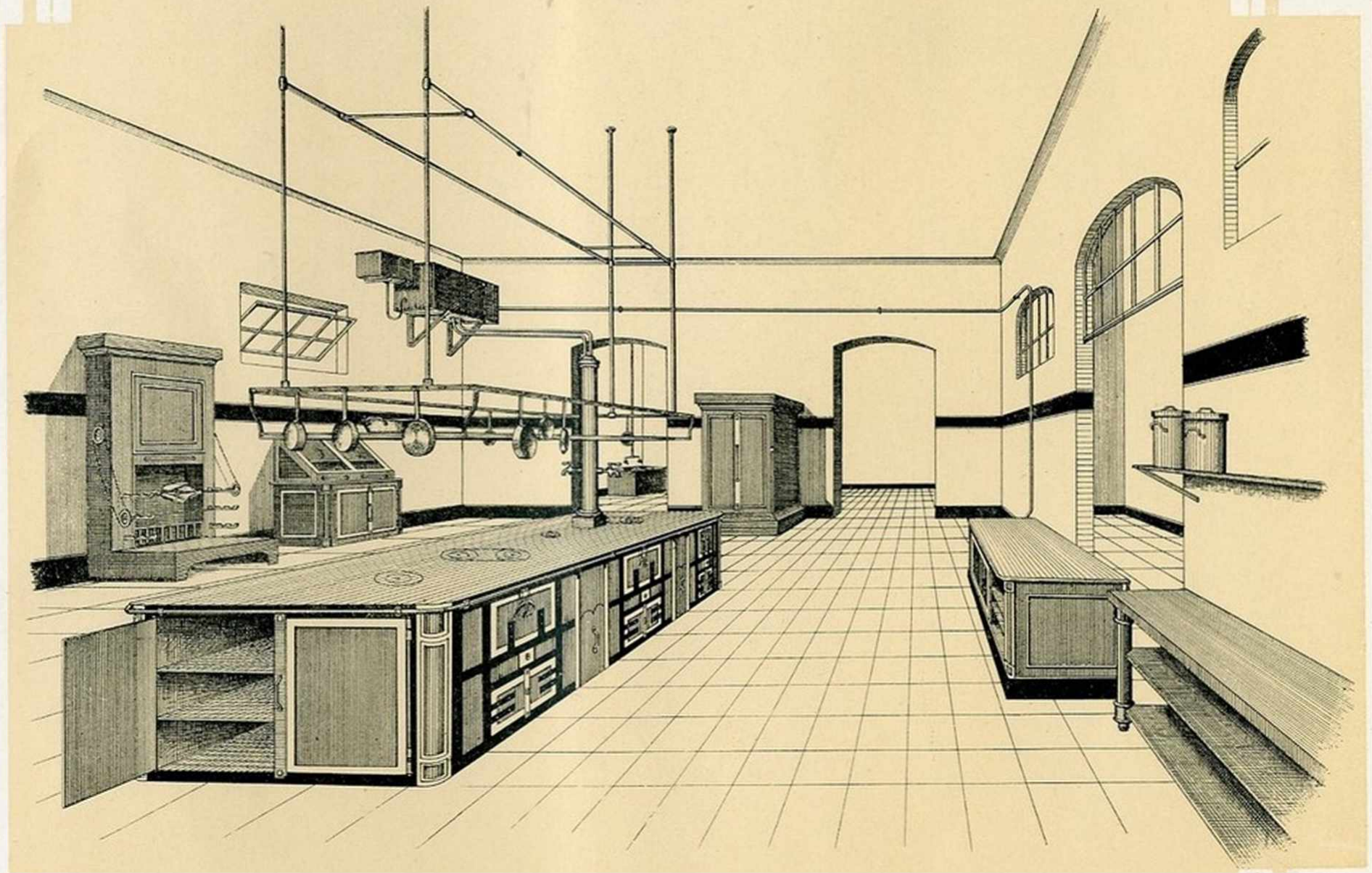
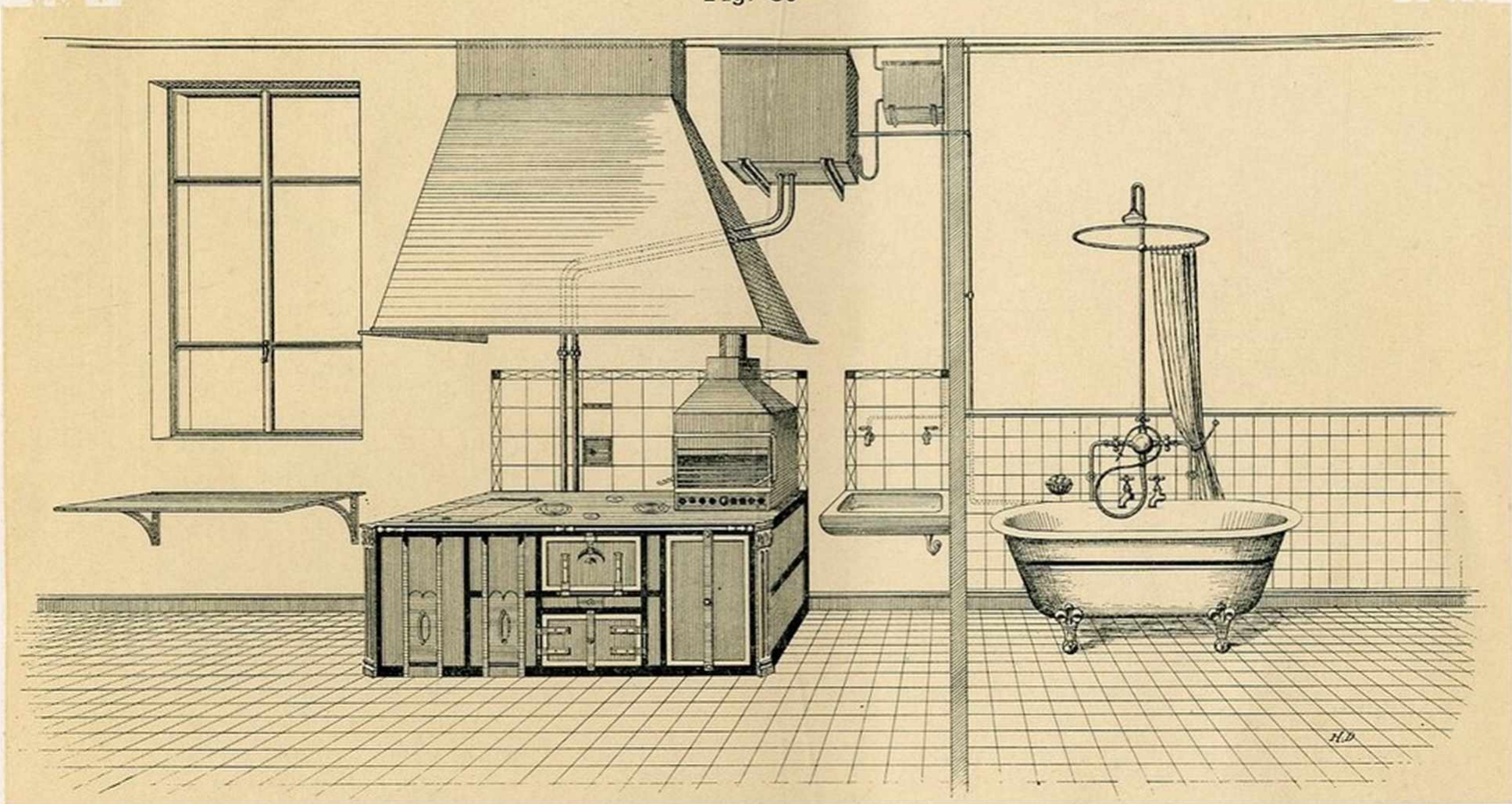


Fig 38

Projets et Devis sur demande

Fig. 39



VUE D'UNE INSTALLATION DE CUISINE POUR MAISON BOURGEOISE

Le fourneau pourra être à bouilleur ou sans bouilleur
suivant qu'il y aura ou non une salle de bains à
alimenter.



GRILLADE pour COTELETTES

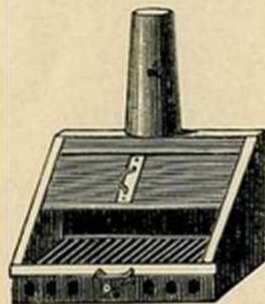


Fig. 40

FOURNEAU avec TOURNE-BROCHE
A HÉLICE
ou Ressorts

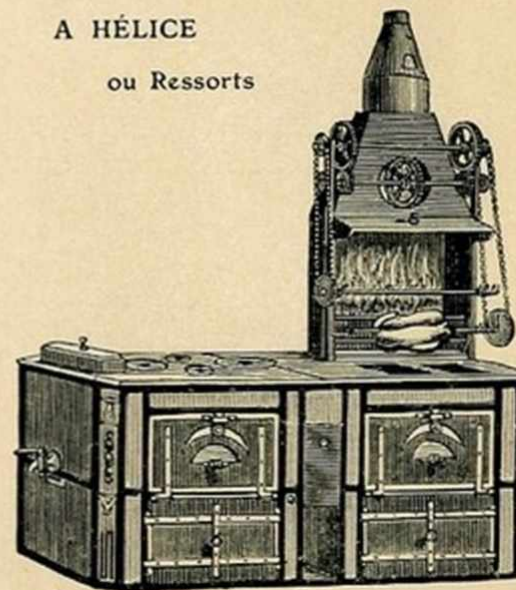


Fig. 41

TOURNE-BROCHE A HÉLICE

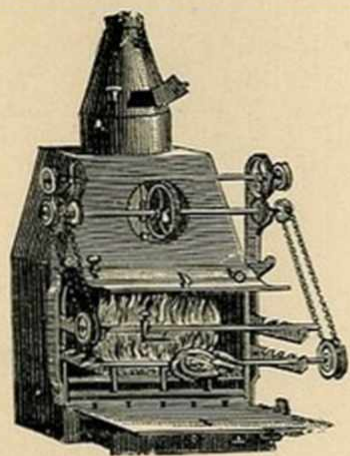


Fig. 42

FOURNEAU POUR COMMUNAUTÉS

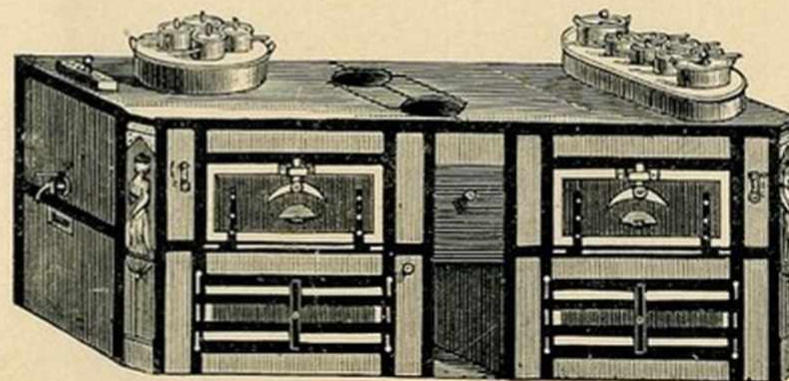
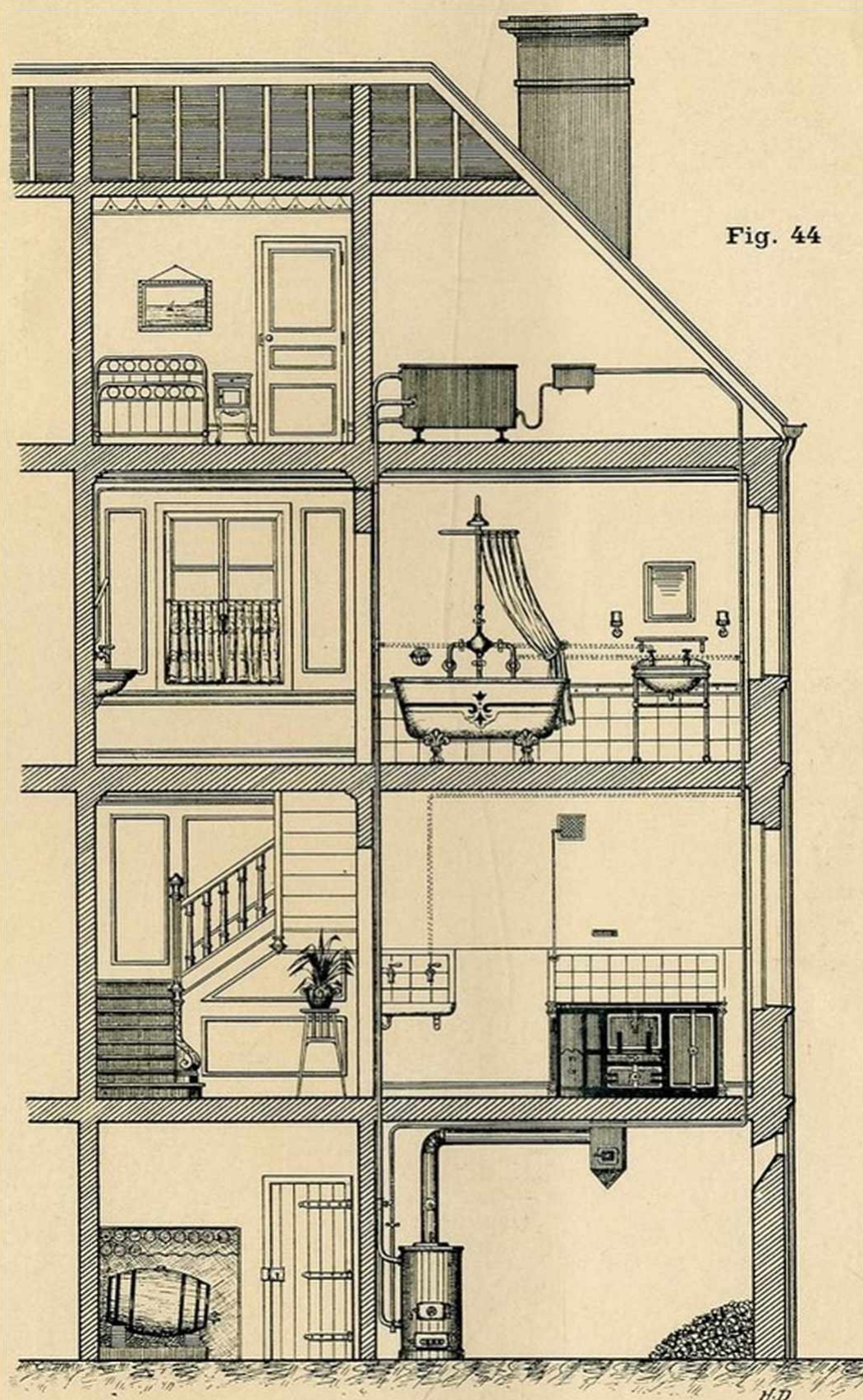


Fig. 43

PRIX
sur demande

INSTALLATION COMPLÈTE de Service d'eau chaude

POUR MAISON BOURGEOISE



Avec chaudière spéciale pour installation importante ou par le fourneau de cuisine

Projets et Devis sur demande



RGG

POÊLE LEAU

CONSTRUCTION
SOIGNÉE

—
RÉGLAGE PARFAIT

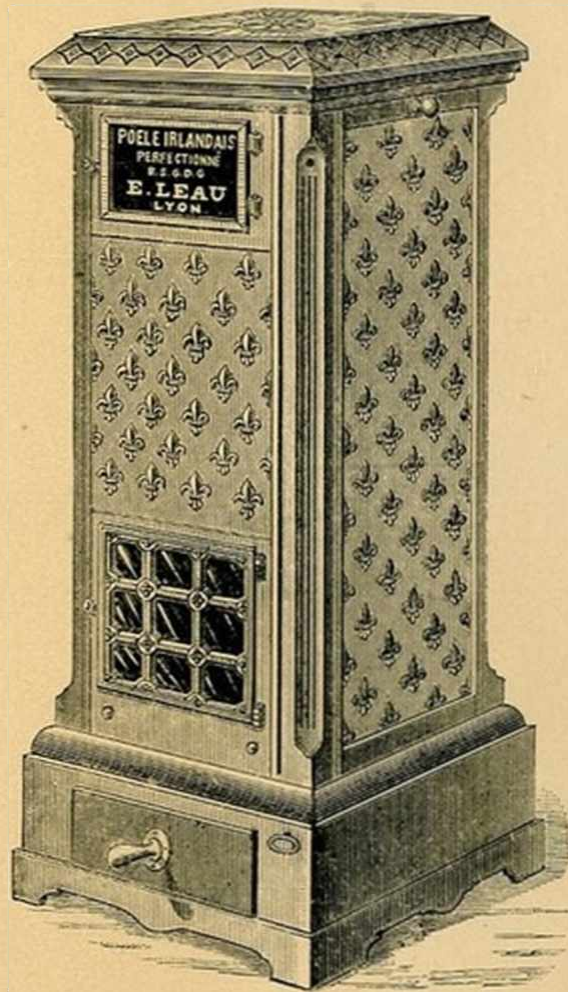
—
MARCHE A FEU CONTINU

—
HYGIÉNIQUE

—
PLUS DE 10.000 POÊLES
EN FONCTIONNEMENT

LA MAISON SE CHARGE DE LA POSE

Fig. 44



MODÈLE DÉCORÉ FOND ROUGE OU BLEU
avec marguerites ou fleurs de lys à volonté

Nos	Cubes chauf.	DIMENSIONS EXTRÊMES			PRIX
		Long	Prof.	Haut	
0	150 m.c.	0 39	0 33	0 85	115 fr.
1	250 »	0 44	0 39	0 95	140 »
2	340 »	0 48	0 41	1 05	160 »
3	420 »	0 51	0 42	1 15	190 »
4	550 »	0 60	0 50	1 15	250 »

Tous ces prix comprennent le seau de chargement ainsi que pincette et crochet pour nettoyer le foyer.

MODÈLE NOIR SIMPLE
avec rosaces ou fleurs de lys à volonté

Nos	Cubes chauf.	DIMENSIONS EXTRÊMES			PRIX
		Long.	Prof.	Haut.	
0	150 m.c.	0 39	0 33	0 85	95 fr.
1	250 »	0 44	0 39	0 95	120 »
2	340 »	0 48	0 41	1 05	140 »
3	420 »	0 51	0 42	1 15	160 »
4	550 »	0 60	0 50	1 15	200 »

- A. — Trémie de chargement.
B. C. — Galeries de fumée.
D. — Foyer.

Coupe du poêle indiquant la disposition intérieure

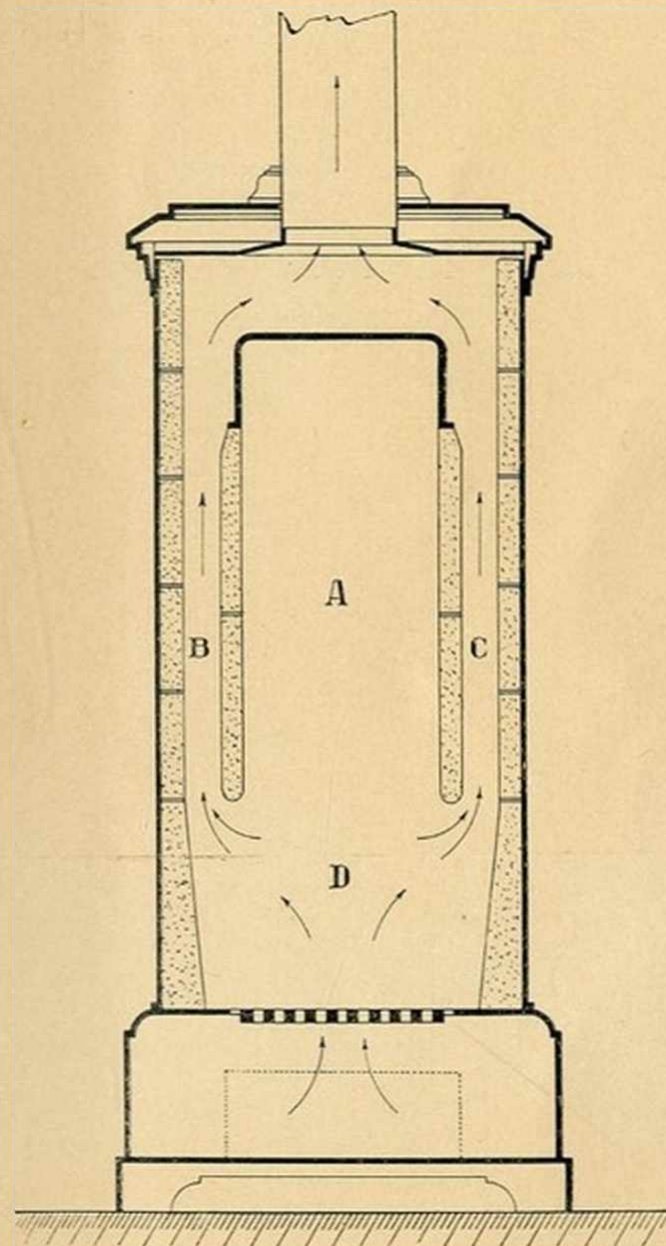


Fig. 45



CHAUFFAGES DE SERRES A EAU CHAUDE

PAR THERMOSIPHONS

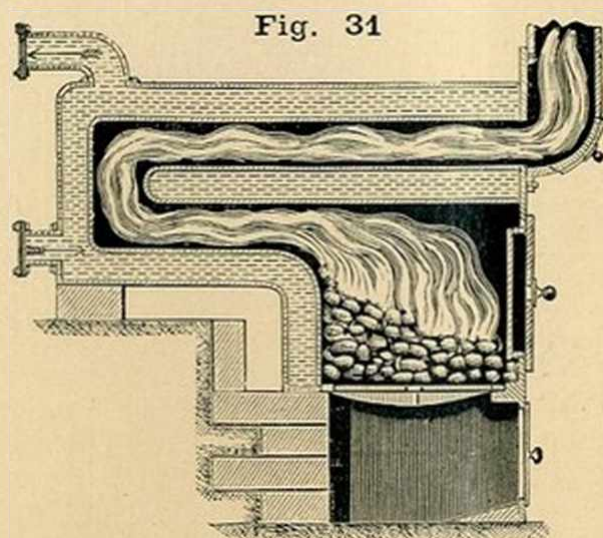


Fig. 31

TYPE DE CHAUDIÈRE MAÇONNÉE
POUR INSTALLATION IMPORTANTE
FONCTIONNANT A FEU CONTINU

- AU COKE
- A L'ANTHRACITE
- A la HOUILLE ORDINAIRE

TYPES DE CHAUDIÈRES PORTATIVES POUR PETITES INSTALLATIONS
FONCTIONNANT A FEU CONTINU, AU COKE OU A L'ANTHRACITE

MODÈLE A

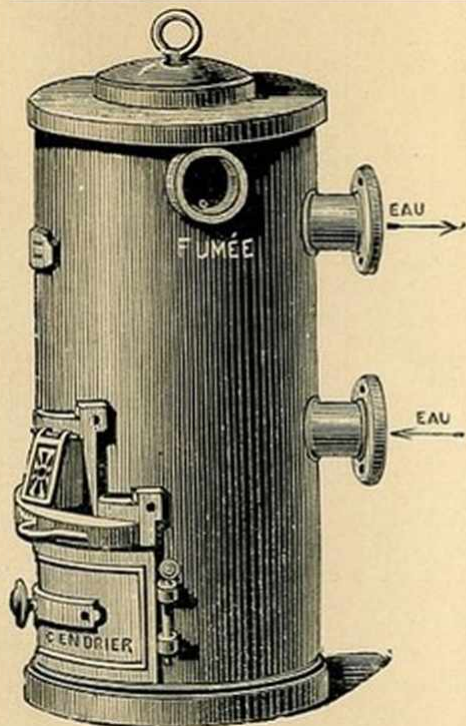


Fig. 32

MODÈLE B

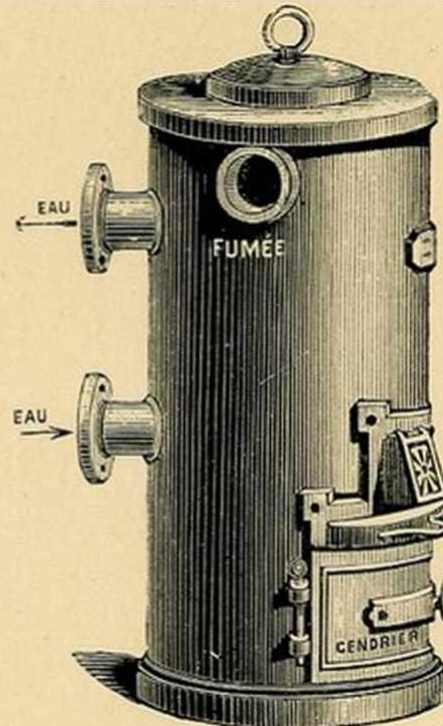


Fig. 33

Nota. — Bien indiquer dans la demande si on désire le modèle A avec tubulure de fumée à droite du cendrier, ou le modèle B avec tubulure de fumée à gauche du cendrier.

La Gravure ci-dessous représente une
INSTALLATION DE CHAUFFAGE DE SERRE
par thermosiphons

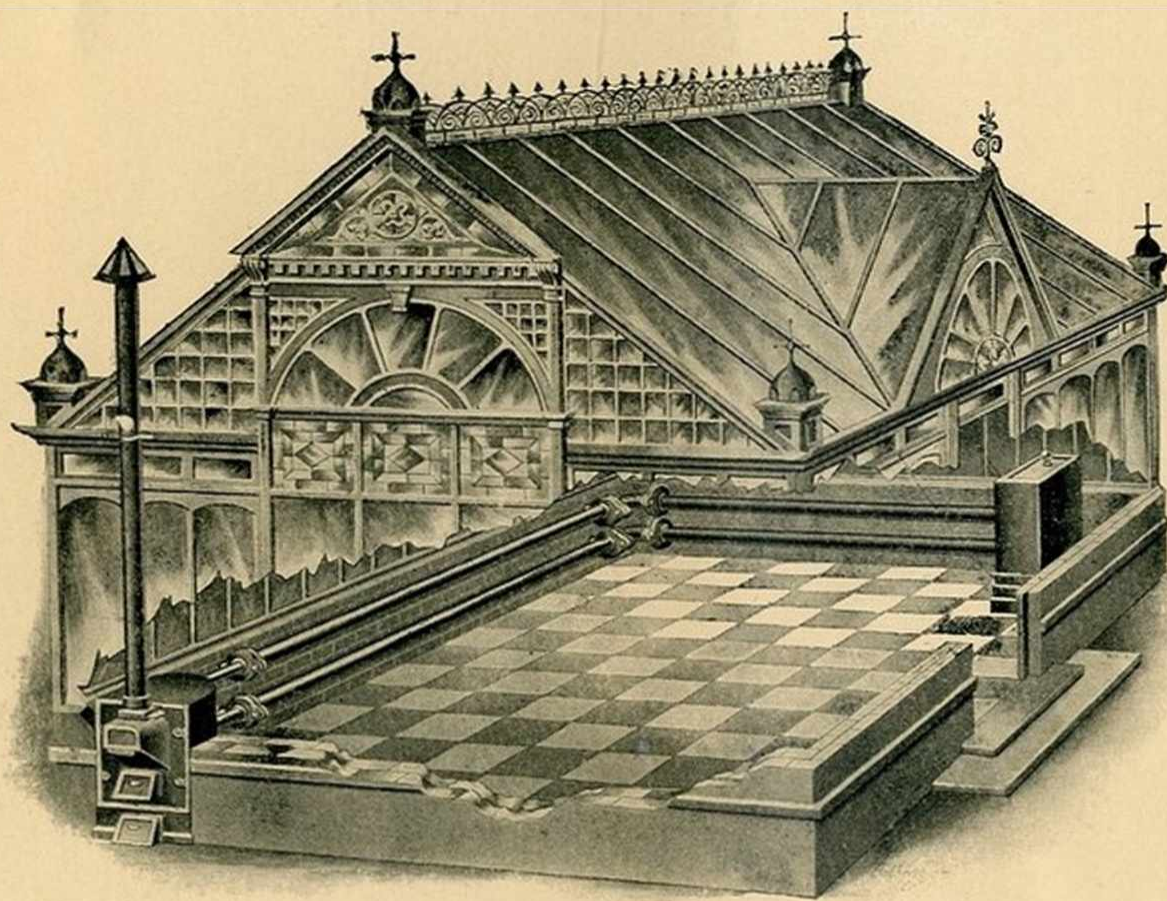
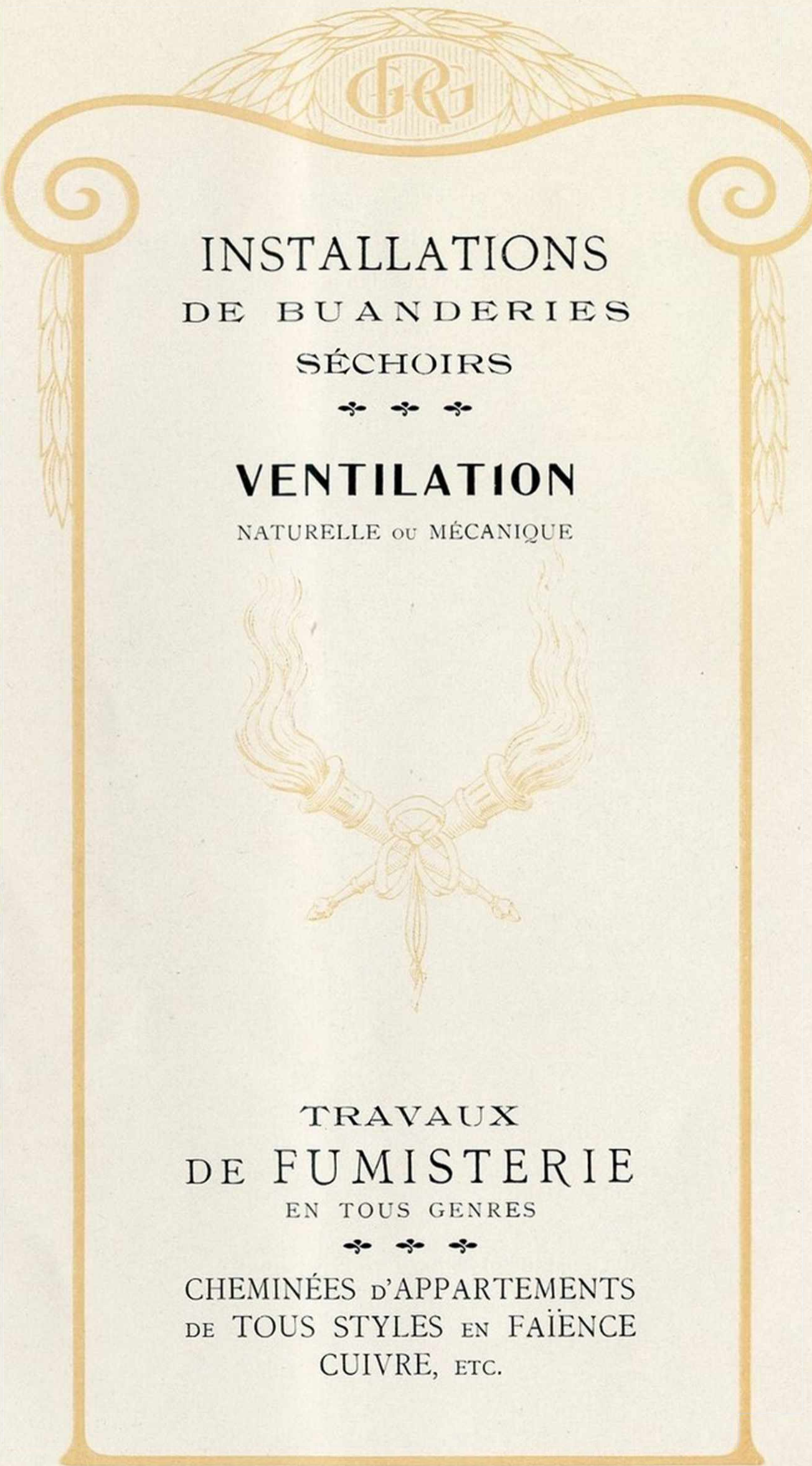


Fig. 34

Projets et Devis sur demande



INSTALLATIONS
DE BUANDERIES
SÉCHOIRS



VENTILATION

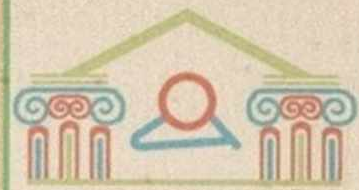
NATURELLE ou MÉCANIQUE



TRAVAUX
DE FUMISTERIE
EN TOUS GENRES



CHEMINÉES D'APPARTEMENTS
DE TOUS STYLES EN FAÏENCE
CUIVRE, ETC.



ULTIMHEAT®
VIRTUAL MUSEUM



IMPRIMERIES
A. RAMBOZ
LYON
ALBUMS INDUSTRIELS
PARIS